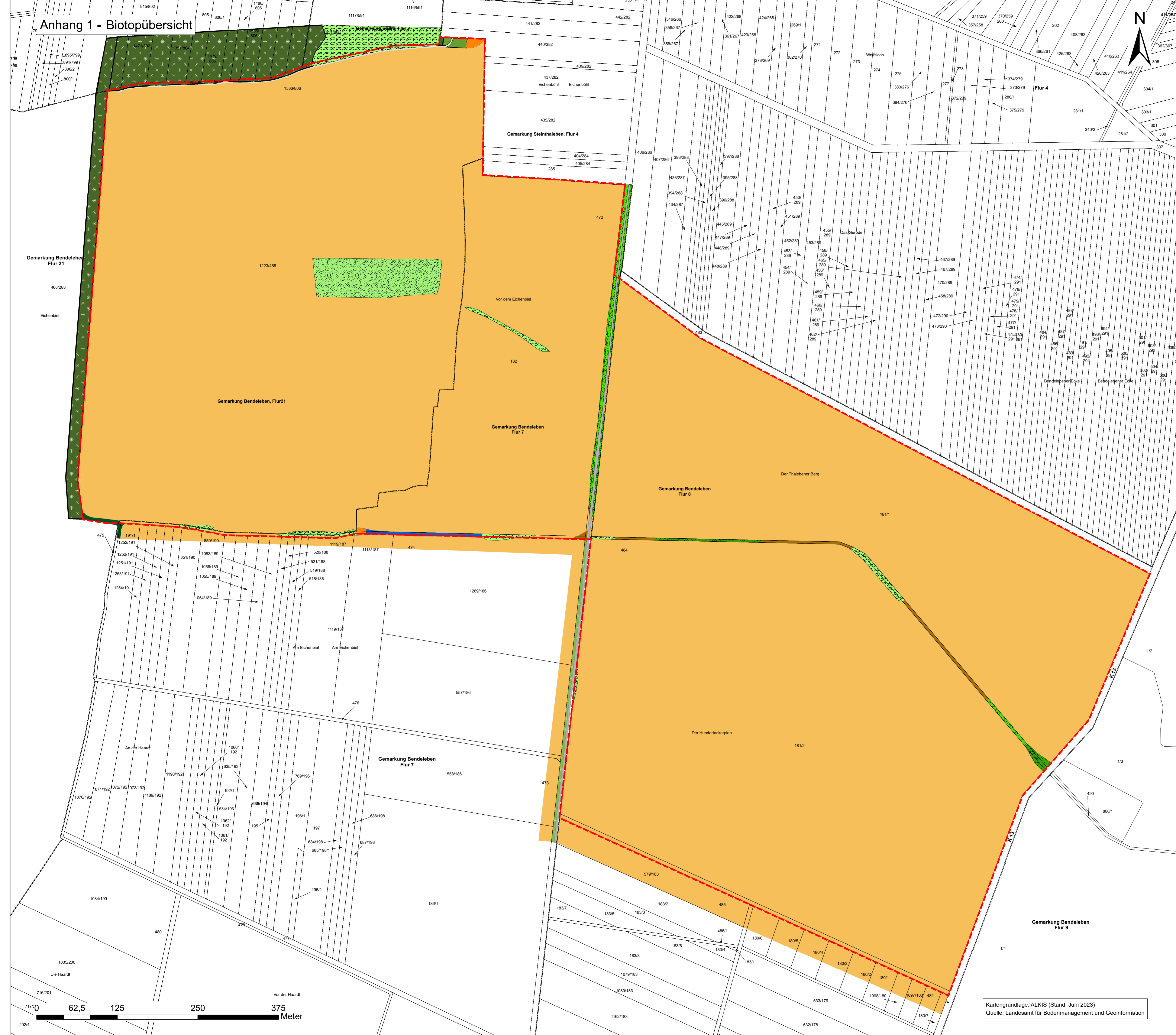


Anhang 1 - Biotopübersicht



Legende

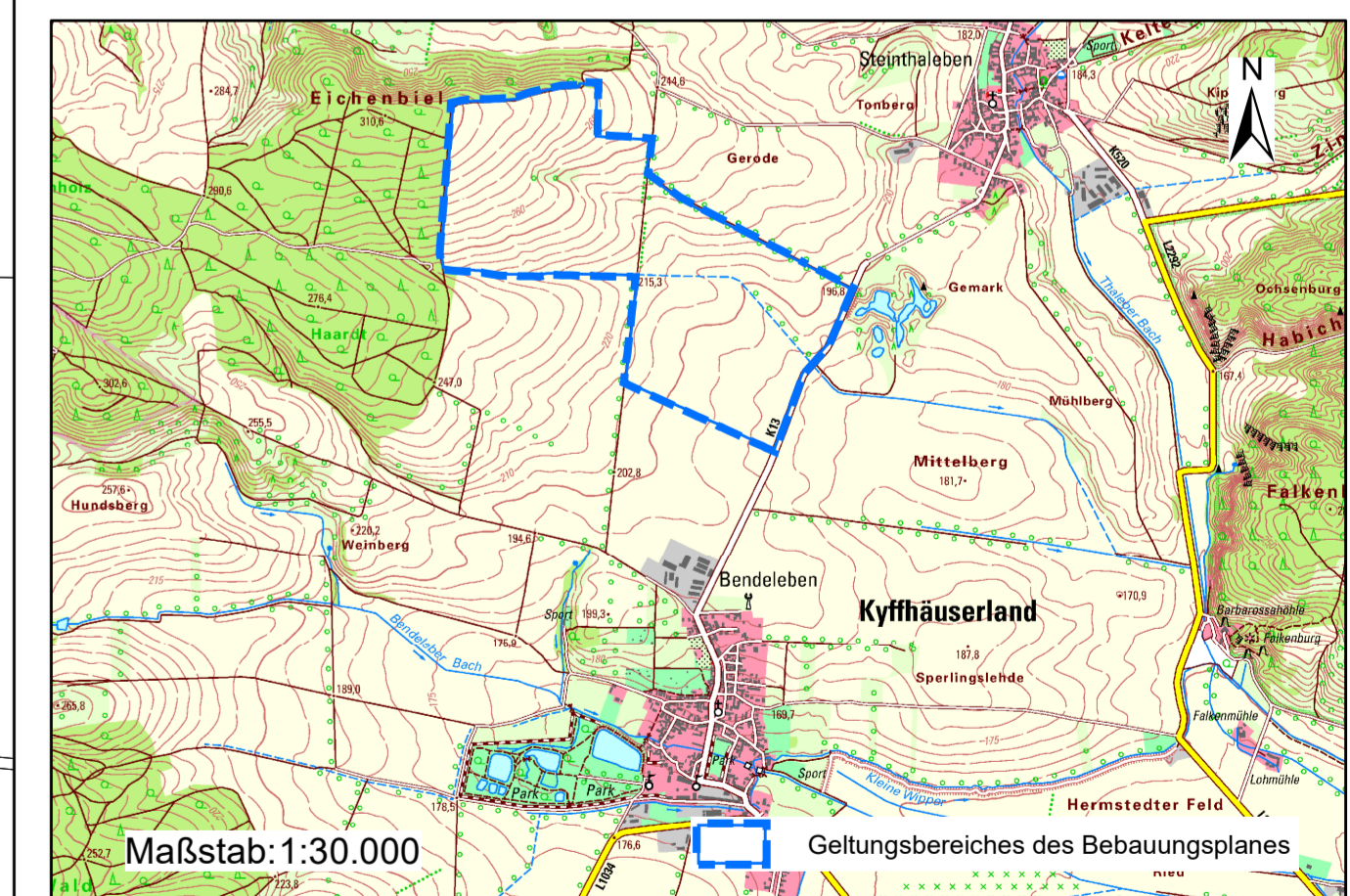
Biotypen

- Ackerland (Biotopcode: 4110)
- Baumreihe (weitständig, extensives Grünland) (6302)
- Eichenmischwald (7501)
- Einzelbaum (6400)
- Eschen- und/oder Ahornpionierwald (7920)
- Feldhecke, überwiegend Bäume (6120)
- Feldhecke, überwiegend Büsche (6110)
- Geschlossene, hochwüchsige Ruderalfluren und Säume (4713)
- Graben (teilw. stark verbuscht, eutroph) (2214)
- Laubgebüsch frischer Standorte (6224)
- Streuobstbestand auf Kraut-/Staudenflur/Brache (6550)
- Trockengebüsch (6223)
- Wirtschaftsweg unversiegelt (9214)
- Wirtschaftsweg unversiegelt - Grün/Erdweg (9214)

weitere Planzeichen

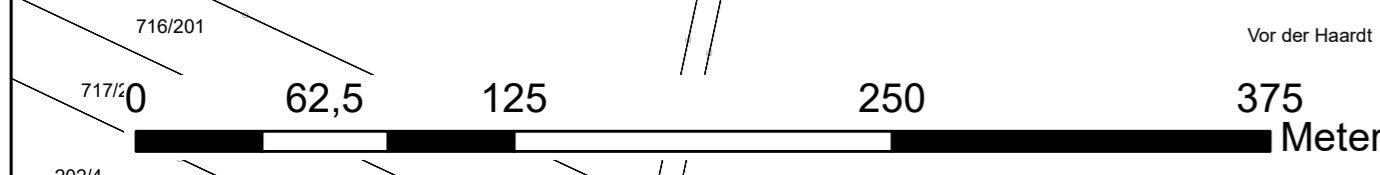
- 285 Flurstücksgrenze mit Flurstücksnummer
- Geltungsbereich Bebauungsplan
- Gemarkungsgrenze

Gemeinde Kyffhäuserland, OT Bendeleben
 Kyffhäuserkreis
 vorhabenbezogener Bebauungsplan Nr. 02/2024
 "Agri-PV Solarpark Bendeleben"
 - Entwurf -



Kartengrundlage: DTK 25
 Quelle: Landesamt für Bodenmanagement und Geoinformation

- Anlage 1 - Biotopübersicht -
 Maßstab: 1:2.000
 Datum: 27.03.2025



Kartengrundlage: ALKIS (Stand: Juni 2023)
 Quelle: Landesamt für Bodenmanagement und Geoinformation

Vorhabenträger:
 Solarpark Kyffhäuserland GmbH&Co KG
 Schloßstr. 8
 99707 Kyffhäuserland

Planverfasser:
 GLU Jena
 Saalbahnhofstraße 27
 07743 Jena